



# ELEVATING DESIGN THAT ENDURES

📍 Arquea  
223



# INNOVATIVE CONSTRUC- TION.

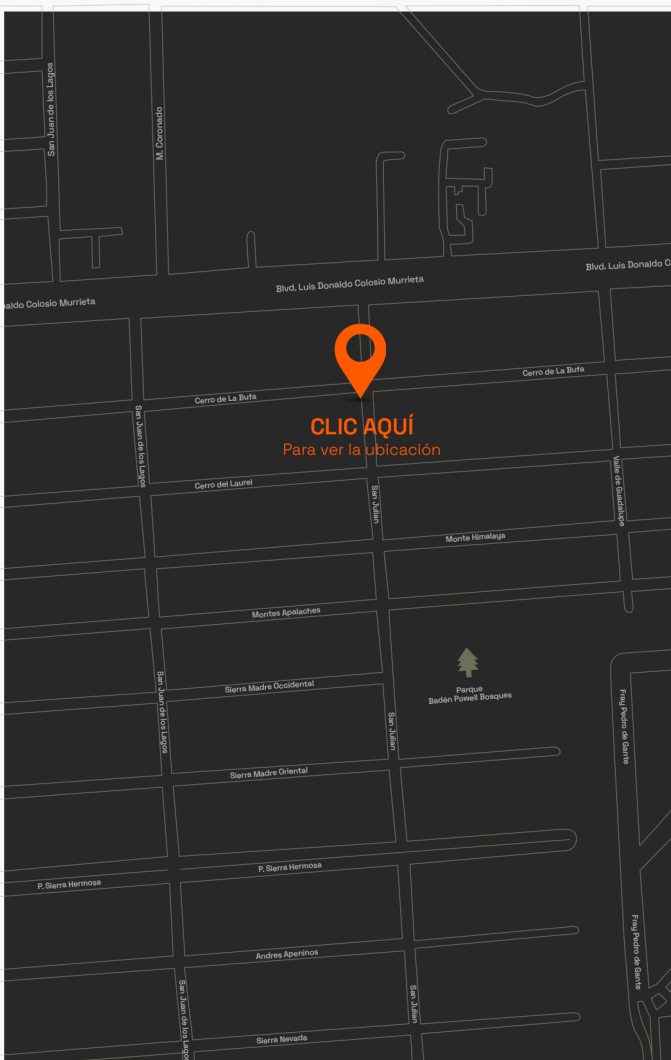


Gran oportunidad de implementar o crecer tu negocio en una de las zonas de mayor plusvalía económica con gran afluencia vehicular y peatonal, a solo una cuadra de Blvd. Luis Donaldo Colosio.

14 locales comerciales de excelente tamaño para albergar todo tipo de negocios comerciales, servicios y oficinas. Amplio estacionamiento con entrada y salida a Calle San Julián.

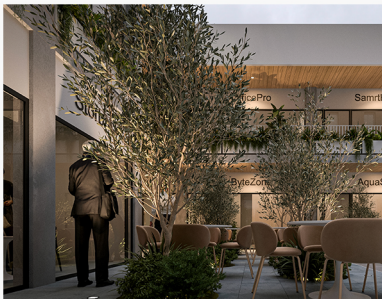


UBICACIÓN



Calle San Julian esquina Cerro de la Bufa,  
Lomas del Campestre I, 20129 Aguascalientes, Ags.

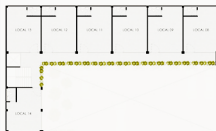
# AMENITIES



- Todos los locales se entregan en obra blanca (yeso, pintura, piso cerámico, lámparas y cancel de vidrio).
- Todos los locales se entregan con puerta, sanitario, lavabo y vertedero.
- Preparación de Voz y Datos.
- Preparación para instalación de gas y aire acondicionado.



- Terraza común grande y espaciosa con mesas y bancas de acero inoxidable con sombrillas expandibles.
- Áreas verdes en Planta baja y Nivel 1.
- 16 cajones de estacionamiento.



PLANTA BAJA  
ARQUEA



PLANTA 01  
ARQUEA





# Arquea<sup>TM</sup>

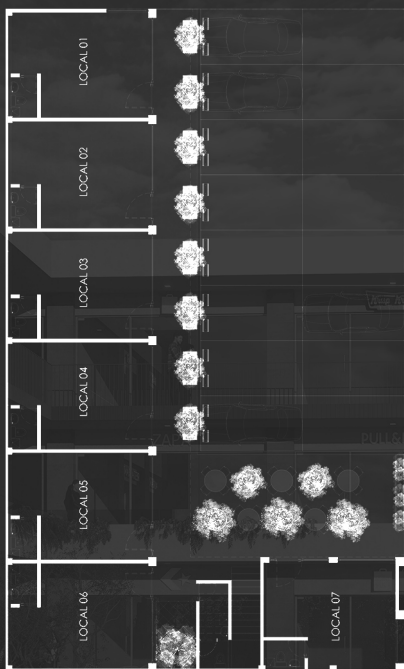
21.92370° N, 102.30862° W



Arquea 223

# DISTRIBUCIÓN

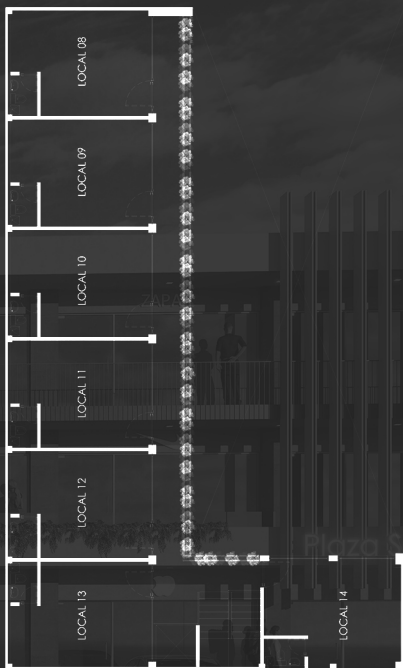
## PLANTA BAJA



ELEVATING  
DESIGN  
THAT  
ENDURES

# DISTRIBUCIÓN

## NIVEL 1



**LOCALES  
COMERCIALES  
DESDE  
1.8MDP**

ELEVATING DESIGN  
THAT ENDURES

Arquea<sup>TM</sup>

Arquea 223